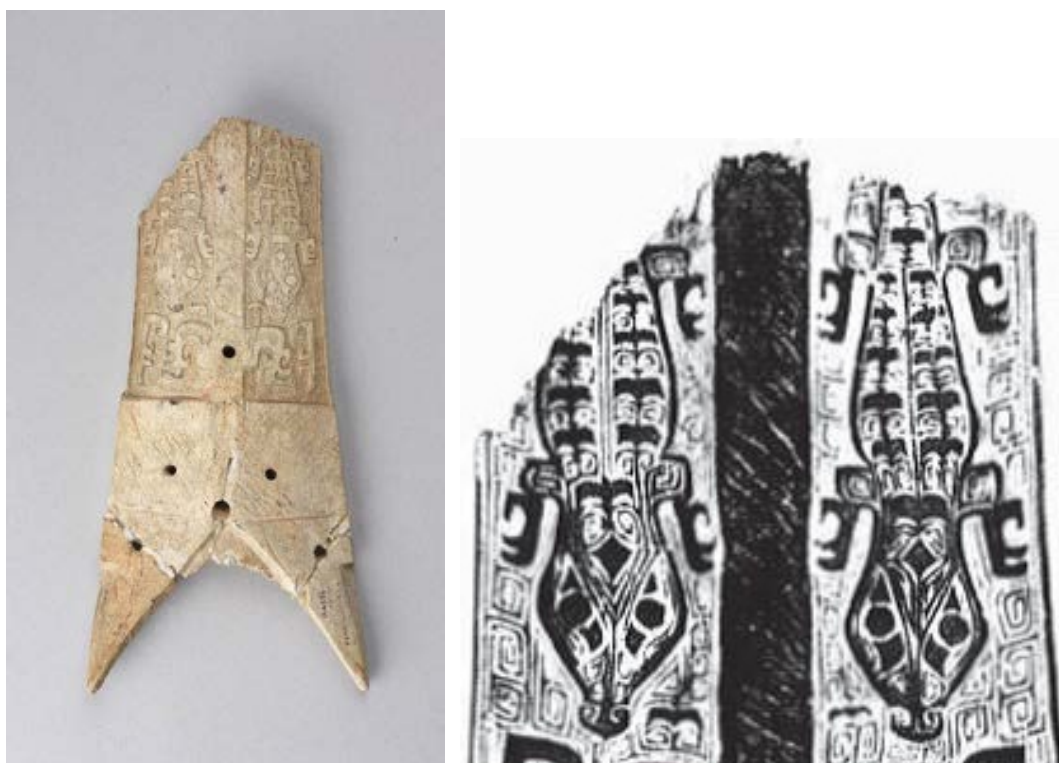


商王的動物園（七）蜥蜴

相信大家都曾在林間草叢看過蜥蜴，牠爬行時左右肢體交互使用，所以當牠奔跑時，身體也就會跟著左右搖擺，跑姿非常獨特。但蜥蜴最獨特的是牠的偽裝術，有些蜥蜴能讓自己身體的膚色融入周遭的環境中以躲避敵人，避免成為其他動物的「盤中餐」。

其實，蜥蜴是在地球上分布廣泛的爬蟲類，種類繁多，出現的時間很早，已經有數百萬年的歷史。有體型巨大，可達三公尺長的巨蜥，也有幾公分長的壁虎（對，壁虎也是蜥蜴）。蜥蜴生存在地球上的時間這麼長，分布這麼廣，種類這麼多，當然也會是殷商工匠刻劃的對象。殷墟商王大墓出土的一件骨器（圖左），上面所刻的爬蟲類動物可能就是蜥蜴。



左：蜥蜴紋骨器 右：蜥蜴紋骨器拓片局部

這件骨器上半段以雲雷紋為底，左右刻型體相同的蜥蜴（圖右），兩隻蜥蜴伏趴在地，頭部呈菱形狀，正在吐舌，眼睛則是殷商典型的「臣」字眼。位於身體兩側各有兩彎曲的足，皆呈三爪狀。骨器下半段呈箭矢尾羽狀，沒有紋飾，僅有數個小穿孔，這些穿孔可能是安裝附件之用。

殷墟出土大量的骨器，有許多骨器我們還不知道它的用途，這件刻了蜥蜴紋飾，還留有穿孔的骨器其用途也是不明的。但是，這件骨器雕刻精緻，紋飾特殊，應該是商王的用器。（DRM）

稀世之珍——蜥蜴紋骨器

[http://museum.sinica.edu.tw/exhibition\\_item.php?id=5&item=215#detail-wrapper](http://museum.sinica.edu.tw/exhibition_item.php?id=5&item=215#detail-wrapper)